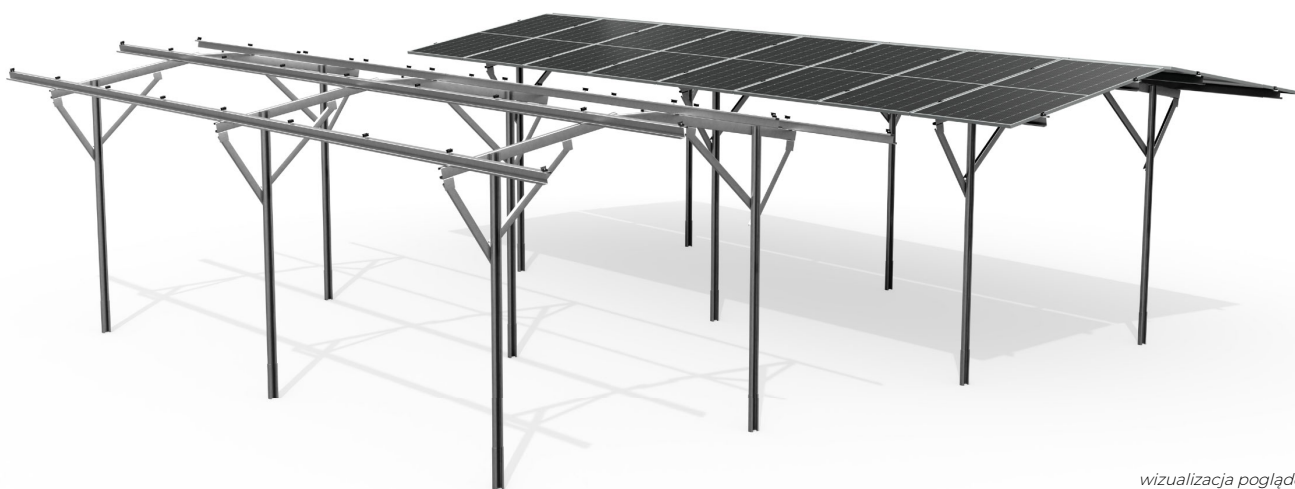


Agro EW

Konstrukcja Agro Agri PV system

jednorzędowa, wolnostojąca, monofacial
single row, free-standing, monofacial



wizualizacja poglądowa
sample image



Długość modułu

Module length

dowolny
any one



Szerokość modułu

Module width

dowolny
any one



Kąt nachylenia

Tilt angle

10° - 15°



Przeznaczenie

Usage

hodowle, uprawy
farms, crops



Montaż

Installation

palowanie
piling

Materiał

Material

stal konstrukcyjna S350GD
S350GD structural steel

Powłoka

Coating

ZM 310/430/620

Gwarancja

Guarantee

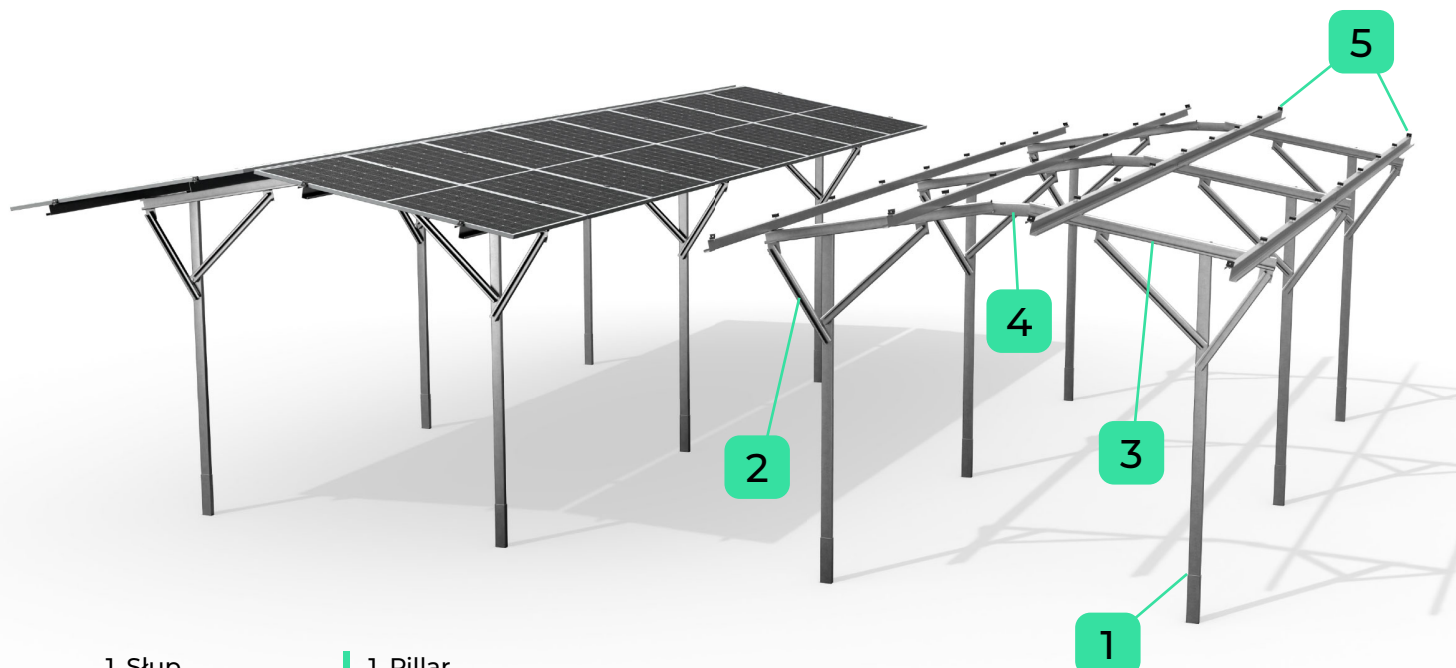
do 15 lat
up to 15 years

Normy

Standards

EN 1090-2:2018
EN 1090-3:2018
EN 1090-4:2018
EN 1090-5:2018





wizualizacja poglądowa
sample image

- | | |
|------------------|-------------------|
| 1. Słup | 1. Pillar |
| 2. Zastrzał | 2. Strut |
| 3. Rygiel | 3. Beam |
| 4. Łącznik rygla | 4. Beam connector |
| 5. Klema | 5. Clamp |

Inne sposoby montażu:

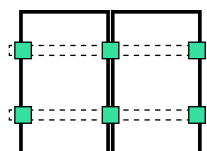
Other installation methods:

stopy mocowane do betonu
concrete footings

balast na gruncie
ballasting on the ground

balast w gruncie
ballasting in the ground

palowanie z płytą oporową
pilling with retaining plate



Układ paneli i klem
Modules & clamps layout

pionowy
vertical



Konstrukcja zapewniająca odpowiednie zacięcie do uprawy wybranych gatunków roślin.

A design that provides adequate shade for growing selected plant species.